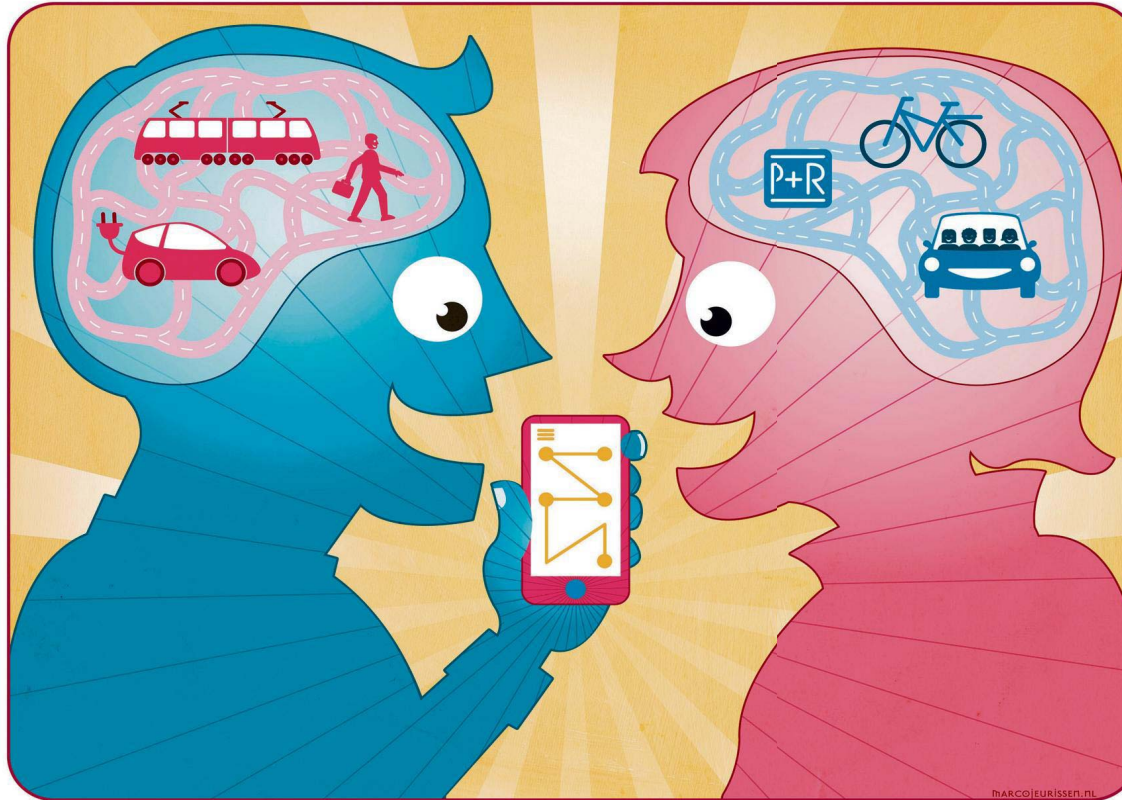


Een heilig geloof in duurzaam reizen

Maastricht Bereikbaar werkt aan toekomstgericht reizen. Voor de economische vitaliteit van Zuid-Limburg blijft bereikbaarheid en doorstroming centraal staan, omdat de druk op het wegennet kwetsbaar blijft. Tegelijkertijd werkt Maastricht Bereikbaar, meer dan voorheen, op een duurzame, toekomstbestendige manier. Om zo concreet bij te dragen aan het klimaatbeleid, een leefbare omgeving en persoonlijke gezondheid.

TEKST: MEYKE HOUBEN
ILLUSTRATIE: MARCO JEURISSEN



P+R Maastricht Noord: knooppunt voor slimme reizigers

Om de druk van het autoverkeer in het centrum te verminderen, opende eind 2013 P+R Maastricht Noord. Niet iedereen was er meteen van overtuigd dat het een succes zou worden. Maar mede dankzij goede samenwerking tussen overheid en marktpartijen, floreert de P+R. De locatie is uitgegroeid tot een knooppunt voor trein, bus, fiets en auto.

De P+R ligt bij het eveneens in 2013 geopende station Maastricht-Noord en is makkelijk te bereiken vanaf de snelwegen uit het noorden en oosten. Op het station stoppen nu treinen naar en van Heerlen. Vanaf het gratis toegankelijke parkeerterrein kunnen bezoekers voordelig met de trein, bus of fiets verder naar het centrum. De populariteit van P+R Noord is in de loop der tijd flink toegenomen.

Het eerste jaar maakten gemiddeld 136 mensen per dag er gebruik van, in 2016 was dat aantal gestegen naar circa 600. Dat komt onder meer door de gerichte stimuleringsmaatregelen die Maastricht Bereikbaar, samen met marktpartijen als Arriva en Nextbike, heeft ingezet. Buslijn 10 van Arriva brengt bezoekers vier keer per uur voor twee euro naar het centrum en terug. Gaandeweg is onder meer

in overleg met de ondernemers van de binnenstad besloten de vertrektijden van de bus te verruimen. De laatste bus uit het centrum rijdt nu om half elf 's avonds terug naar P+R Noord. Zo wordt getoemoet gekomen aan de behoefte van winkelpersoneel, dat veelvuldig gebruik maakt van het parkeerterrein. Want waar de P+R in het begin vooral bezoekers trok die in het weekend naar Maastricht kwamen,

zijn het nu ook veel forenzen die op werkdagen gebruik maken van de parkeerplaats. P+R Noord biedt hen een snel en betaalbaar alternatief om naar het centrum te reizen. Nu de P+R zijn succes heeft bezwezen, worden de mogelijkheden verder verruimd. De gemeente Maastricht heeft het parkeerterrein inmiddels uitgebreid. In plaats van 360 auto's kunnen er nu 538 auto's terecht. Op het extra terrein zijn

ook laadplekken voor elektrische auto's en parkeerplaatsen voor mindervaliden. In de loop van 2019 wordt een nieuwe bedrijfsruimte met openbare horecagelegenheid in gebruik genomen. En het ministerie van Verkeer en Waterstaat en Provincie Limburg financieren de uitbreiding van station Maastricht-Noord. In 2021 komt er een Perron bij voor treinen richting Sittard en Eindhoven.

Eigenlijk weten we het wel: om de doorstroming in de stad op peil houden, de leefbaarheid te bewaken en de luchtkwaliteit te verbeteren, moeten we de auto vaker laten staan. Maar dat is makkelijker gezegd dan gedaan, want een gedragsverandering is een kwestie van een lange adem. Maastricht Bereikbaar werkt sinds de start in 2010 al succesvol samen met werkgevers, belangenorganisaties, kennisinstellingen, aanbieders van mobiliteitsdiensten en overheden om die verandering tot stand te brengen. De samenwerking tussen overheden en bedrijfsleven heeft zijn vruchten afgeworpen. Eerst in Maastricht en omgeving, maar inmiddels lopen er diverse projecten en pilots in Zuid-Limburg en zelfs andere delen van de provincie. "Goede fysieke randvoorwaarden zijn de basis voor een geslaagde gedragsverandering", meent Gert-Jan Krabbendam, voorzitter van de Sturgroep Maastricht Bereikbaar en wethouder Mobiliteit in Maastricht. "Dankzij onze slagvaardige aanpak hebben we de afgelopen jaren concrete resultaten bereikt. Zo is P+R Maastricht Noord, een plek waar aanvankelijk weinig mensen in geloofden, uitgegroeid tot een populaire voorziening, die jaarlijks honderden auto's uit de spits haalt."

Gedragsverandering

De gunstige resultaten van de publiek-private samenwerking zijn voor Rijksvervoer, Provincie Limburg en gemeente Maastricht aanleiding geweest om opnieuw geld ter beschikking te stellen. Maastricht Bereikbaar (MB) blijft in 2019 inzetten op gedragsverandering: we moeten met z'n allen minder de auto gebruiken en meer de fiets, OV en P+R. Nieuw in 2019 is de aandacht voor een effectiever, milieuvriendelijker autogebruik. Krabbendam: "Als we

de auto gebruiken, moeten we dat zo optimaal mogelijk doen. Daarvoor hebben we nu onder meer het project Banden op Spanning (zie kader elders op deze pagina). We willen automobilisten enthousiasmeren om elke twee maanden de bandenspanning te controleren. Daardoor rijdt je veiliger, stoot je minder CO₂ uit en bespaart je kosten. Werkgevers willen we pools van deelauto's laten realiseren. Want de meeste auto's staan meer stil dan dat ze zijn reizen. Dat kost geld en legt onnodig beslag op de toch al schaarse ruimte. Daar willen we wat aan doen. Ook gaan we bedrijven helpen om sneller over te stappen op elektrische leaseauto's. De tijd is daar nu rijp voor. Steeds meer dringt het besef door dat elektrisch rijden leuk en duurzaam is."

Leefbaar

Nieuw in het programma voor 2019 is ook een meer gebiedsgerichte aanpak, met name voor binnensteden en economische kerngebieden. Per gebied wordt in kaart gebracht welke doelgroepen voor de meeste impact en verandering kunnen zorgen. Soms zijn dat werknemers van bedrijven, dan weer bezoekers van binnensteden of zorginstellingen, studenten en scholieren, inwoners of bijvoorbeeld logistieke stromen van horecagelegenheden en detailhandel. Doel is de omgeving leefbaar en gastvrij te houden. "Denk bijvoorbeeld aan Randwyck in Maastricht, dat door de komst van de Maastricht Health Campus de komende jaren verder groeit", aldus Krabbendam. "We werken hier aan plannen voor intieme parkeer- en P+R-oplossingen. Maastricht Bereikbaar brengt daarvoor kennis en kunde bij elkaar. Samen met onze partners zoeken we naar oplossingen die snel resultaat bieden."

Een ander project waar MB aan meewerkt is Stad en Spoor in

Maastricht. Dit project onderzoekt mogelijkheden voor een nieuwe fietsers- en voetgangersverbinding tussen de binnenstad en Maastricht-Oost en bekijkt hoe van het centraal station een internationaal OV-knooppunt kan worden gemaakt. In de totaalaanpak voor het gebied komt ook aan de orde hoe vormen van slimme en duurzame mobiliteit kunnen bijdragen aan het terugdringen van de CO₂-uitstoot.

Partners

MB presenteerde het programma voor 2019 vorige week tijdens een bijeenkomst met alle partners in Maastricht. Daar werd duidelijk dat werkgevers, overkoepelende belangenorganisaties, mobiliteitsaanbieders en overheden blijven werken aan het stimuleren van ander reisgedrag voor forenzen, bezoekers, studenten en logistiek vervoerders. "De werkwijze van Maastricht Bereikbaar is een schoolvoorbeeld van hoe je het mobiliteitsvraagstuk kunt aanpakken", sprak gedeputeerde Mobiliteit Erik Geurts.

"Het is nu zaak om dit verder uit te werken op Limburgs niveau." Hij kreeg bijval van Denis Florack namens de bij MB aangesloten werkgevers. "Het netwerk van Maastricht Bereikbaar is uniek. In hun bedrijfsbeleid hebben vrijwel alle werkgevers oog voor duurzaam ondernemen, een goede bereikbaarheid en de gezondheid van hun werknemers. Onder de vlag van MB kunnen we deze onderwerpen samen aanpakken. Daar hebben we met z'n allen profijt van."

Actie Banden op Spanning

Uit onderzoek blijkt dat meer dan 60% van de auto's in Nederland rijdt met onderspanning in de banden. Auto's met onvoldoende opgepompte banden verbruiken meer brandstof en zorgen jaarlijks voor 400 kiloton onnodige CO₂-uitstoot. Weten of jouw banden op spanning zijn? Laat het op 15 of 20 december checken bij P+R Maastricht Noord.

Samen met Stichting Band op Spanning en partners in Zuid-Limburg organiseert Maastricht Bereikbaar deze winter een actie om je banden te checken. Het bandenteam staat zaterdag 15 december en donderdag 20 december van 9.30 tot 17.00 uur op de parkeerplaats bij station Maastricht Noord. Later deze winter volgen meer locaties in Zuid-Limburg waar banden gratis worden gecontroleerd en zo nodig opgepompt.

Meer info: maastrichtbereikbaar.nl/acties/banden-op-spanning